

创灵动咨询公司
企业上市辅导咨询
服务介绍



深圳市创灵动企业管理咨询有限公司
二零零八年



深圳市创灵动企业管理咨询有限公司
地址：深圳市福田区深南中路华能大厦1809室
电话：0755-83117505 传真：0755-83121787 邮编：518049
邮箱：service@idea-action.net 网址：<http://www.idea-action.net>

目录

一、 服务范围	3
二、 顾问方式	3
三、 工作安排及步骤	4
四、 上市所需中介团队及情况	4
五、 时间安排	5
六、 咨询服务费用	5
七、 咨询服务费付款方式	6
八、 客户工作配合	6
九、 保密条款	7
十、 创灵动公司简介	7
10.1 公司简介	7
10.2 组织结构	8
10.3 部分经典成功案例	9



一、 服务范围

根据上市规则的规定和操作流程，以及相关法律法规对企业上市的规范与要求，为客户有利地成功上市，我们提供如下的咨询服务：

- 分析评估是否符合上市条件；
- 分析和讨论符合哪个上市板块的安排
- 财务尽职调查；
- 安排律师进行法律尽职调查；
- 指导协助国内股份制改制（仅国内上市需要）；
- 厘定、引荐和洽谈上市前的私募或策略投资者参与的安排；
- 指导上市前财务法律规范和资产、债权债务、架构、财务等各项重组；
- 牵头组建上市中介团队，协调商定中介服务合同，厘定服务费用；
- 协助建立和完善内部控制管理机制及辅导实施；
- 上市前期各项准备及相关文件规范；
- 协助与指导配合上市申报会计师的审计；
- 协助和指导编制上市规定的盈利预测安排；
- 协助和指导配合上市律师、券商等上市中介团队的上市法定事务工作；
- 协助拟定股票上市市盈率和厘定股票价格；
- 推荐和引荐上市公司的独立董事；
- 协助及指导与上市保荐人商讨上市的各项审批与协调工作，最终成功上市；
- 指导上市后的资本市场规范工作；
- 上市后资本市场企业形象与股价形象建设；

上述财务顾问工作涉及的各上市中介团队的法定报告和意见书，将由各中介团队出具，并不包含在本方案的顾问服务中。届时将由各中介团队签署合同约定安排。

二、 顾问方式

根据上市的操作程序，我们提供的顾问方式将包括如下的安排：

- 会议沟通与探讨、讨论
- 现场审核
- 现场指导与辅导工作
- 书面文件资料安排
- 协调工作
- 安排与布置



三、 工作安排及步骤

根据企业的实际情况，我们提供的会计税务指导工作将进行如下的程序安排，但相关的具体现场工作，将由企业根据实际情况和经验作出判断调整，以我们的具体安排为准，并不局限于下述的工作内容。

程序	工作内容
1	审核相关期间的会计记录，提出整改和规范的意见与指导
2	对股权、业务架构符合上市要求，以及股本状况提出意见或建议
3	指导和协助规范与完整的会计基础记录
4	审核与指导规范现金流量记录
5	审核与指导完善资产记录
6	资产情况的审核落实，以及需要重组的建议
7	指导规范会计记录和相关文件资料，包括交易文件、合同，会计记录、税务记录和其他文件资料
8	审核和完善相关期间完整存货进销存记录
9	指导建立和完善相关期间成本核算规范记录
10	收入与成本配比记录提供指导
11	审核经营费用的情况，对合理性提出指导意见
12	税务与会计衔接的建议与指导
13	对相关期间的税务安排作出策划建议与指导
14	往来帐项审阅与规范记录指导
15	往来帐项的对帐核实和确定与指导完善
16	财务指标与结构的优化提供指导意见
17	指导编制规范后的会计报表和有关报表资料
18	指导与税务局等相关机构取得合规性文件和相关协调工作
19	指导协助解释上市中介对会计账目和税务操作情况的了解和查询
20	指导甲方就上市申报会计师的审计工作的必要协助
21	其他相关的会计税务顾问工作

四、 上市所需中介团队及情况

次序	中介机构	档次	
		香港	中国
1	保荐人及包销商	√	√



2	申报会计师	√	√
3	公司香港律师	√	不适用
4	公司国内律师	√	√
5	境外保荐人或包销商律师	√	不适用
6	公关公司	√	√
7	收款银行	√	√
8	广告宣传公司	根据需要而定	根据需要而定
9	翻译及印刷招股书	√	√

上述是根据市场的一般情况，按照大约 1—2 亿元上市融资规模来考虑，而实际操作时，要根据项目的规模及委托的机构规模而有别，并与相关机构商讨确定。

五、 时间安排

根据项目的具体状况而有别，以一个较规范和成熟的单一主体企业来说，预算的上市辅导时间如下：

总体时间：6—12 个月

其中，各程序的时间预算如下（部分程序时间可以重叠进行）：

次序	工作内容	执行方	时间（天）
1	初步了解、洽谈与评估	顾问	2—3
2	财务尽职调查	顾问/会计师	3—7
3	法律尽职调查	律师	2—5
4	券商尽职调查	券商	3—7
5	股份制改制（国内上市需要）	顾问、律师、会计师	30
6	上市审计	会计师	21—35
7	上市法律意见审核	律师	15—25
8	资产评估（特殊情况需要）	评估师	10—20
9	券商招股审核及证监会文件安排	券商	60
10	证监会审批	券商、证监会	90
11	交易所上市审核	交易所	30
	合计		6—12 个月

六、 咨询服务费用

根据客户的具体情况，厘定全程上市辅导顾问工作量，来确定咨询服务费。



深圳市创灵动企业管理咨询有限公司

地址：深圳市福田区深南中路华能大厦1809室

电话：0755-83117505 传真：0755-83121787 邮编：518049

邮箱：service@idea-action.net 网址：<http://www.idea-action.net>

上述服务费用，不包括如下安排：

- 1、 咨询服务费不包括税务成本、私募股权的规定程序成本、重组和调整后的法律程序、其他形式资本运营的会计师审计或尽职调查，以及相关成本费用。
- 2、 咨询费用，不包括我司相关工作人员前往客户工作场所之交通及差旅食宿费用，而此项费用由客户负责，并作出适当的安排。
- 3、 我司经客户事先同意后发生的其他合理费用，应当由客户实报实销。

如确因上市方案需要，在上述约定会计期间、会计主体、服务范围外，调整顾问工作相关内容，或其他原因额外增加我司的工作量，则由双方另行约定调整咨询服务费用。

七、 咨询服务费付款方式

咨询服务费用的付款安排，将根据工作进度分期收取。经双方约定，客户将按如下约定支付咨询服务费：

- 4、 在双方签署咨询合同，或我司应要求安排进场提供咨询服务时（两者以时间先者为准），支付 30%。
- 5、 客户首次私募或上市后 5 日内（以时间先者为准），一次性结付全部余款，或可商定以可流通股票形式支付。

交通差旅食宿费用，由客户根据我司实际发生数额实报实销，如为我司垫付费用，须按照实际发生数由客户实报实销支付。

八、 客户工作配合

根据咨询服务工作的需要，客户需要配备适当的工作人员，配合我司相关的顾问指导工作。具体如下：

- 1、 提供顾问工作所需要的文件、资料和相关信息；
- 2、 准备和安排好完整性、真实性、合法性的文件、资料和相关信息；
- 3、 准备和安排好相关财务、法律、架构、业务、人事、管理、制度等资料和信息；
- 4、 根据项目的需要和要求，负责向有关部门、机构和单位申请办理和完善合规性的文件、资料和手续，包括可以确保往来帐项能够与供应商和客户询证核对和取得签复，资产权属能够得到确认等；
- 5、 提出的要求须符合法律、法例和相关规范的要求；

配备适当的工作人员，包括有一定财务基础和法律、金融基础的人员，在我司的指导下，处理和负责安排整个顾问的实务操作工作；



九、 保密条款

为顺利进行上市的筹备工作，有关双方合作的安排，需要严格保密，并签署保密协议加以约定，保密条款将包括但不限于：

- 1、双方必须对本咨询服务涉及的内容严格保密，包括对本咨询服务范围界定的合作，以及下来咨询服务合同的相关条款，以及咨询服务工作所形成的所有文件、方案和信息等；
- 2、为保障双方合作效果安排的充分性，对咨询服务中所形成的相关文件、资料、方案、数据和信息，在客户对外公布或发放、提供信息前，须知会和咨询我司意见；
- 3、任何一方未经双方协商同意而泄露上述保密项目之内容，对因此而造成的影响和损失承担责任。法律另有规定除外。
- 4、本条款的未尽事宜，按照双方签署的保密协议执行。

十、 创灵动公司简介

10.1 公司简介

创灵动咨询——企业管理咨询和信息化建设整体解决方案专家。

创灵动咨询，作为服务于一流企业的专业咨询机构，定位于房地产、移动、高新技术、制造业、金融（银行、保险）等行业，通过培训、咨询、软件开发为[企业提供管理咨询](#)和[信息化建设整体解决方案](#)。在业界首个启动“[制造业企业管理改善一揽子计划](#)”和“[助飞成长型中小企业计划](#)”。

创灵动以其拥有的 120 多位专职的、具海内外运营近十多年丰富管理经验的咨询专家，提供企业日常运作所涉及的所有管理范畴的咨询服务。通过在[组织结构规划咨询](#)、[业务流程重组咨询](#)的基础上构建[研发项目管理咨询体系](#)、[CMMI认证辅导咨询](#)、[生产管理咨询体系](#)、[品质管理咨询体系](#)、[供应链物流管理咨询体系](#)、[营销管理咨询体系](#)、[财务管理咨询体系](#)、[人力资源管理咨询体系](#)、[信息化建设咨询体系](#)等十大咨询服务体系，为企业提供管理咨询整体解决方案。

创灵动的[公开课](#)、[内训课程](#)紧紧围绕自身的十大咨询服务体系，通过前期客户需求调查、分析后而研制、开发的。我们在业内首先倡导公开课小班制（每班限 30 人），公开课内训化的质量标准。[3G技术大讲堂](#)培养 3G 技术精英人才的摇篮。

创灵动以近 50 多位专业开发人员为企业提供信息化建设整体解决方案。目前软件产品系列包括：[房地产ERP](#)、[制造业ERP](#)、[企业培训管理软件](#)、[银行风险绩效软件](#)、以及应客户要求定制开发的软件等。

除此之外，我们还为有发展潜质的企业提供[高新技术企业认定服务](#)，及为高新技术企业提供[政府扶持基金申请服务](#)、和[企业上市辅导咨询服务](#)。

我们的使命是致力于成为：企业高层的谋士，企业问题的完结者，企业发展的助力器。

我们的经营理念：倾注专业 注重实务 快速响应 致力创新

截止 2008 年 10 月 31 日，创灵动已成功服务于中国移动，中国电信、戴尔（中国）、神州数码、百花村软件、纳贝斯克、南方电网、长江水利委员会、中国工商银行、中国建设银行、国泰航空、南方航空、首都机场、华为科技、大唐电信、上海贝尔、无锡富士通、海尔集团、美的集



深圳市创灵动企业管理咨询有限公司

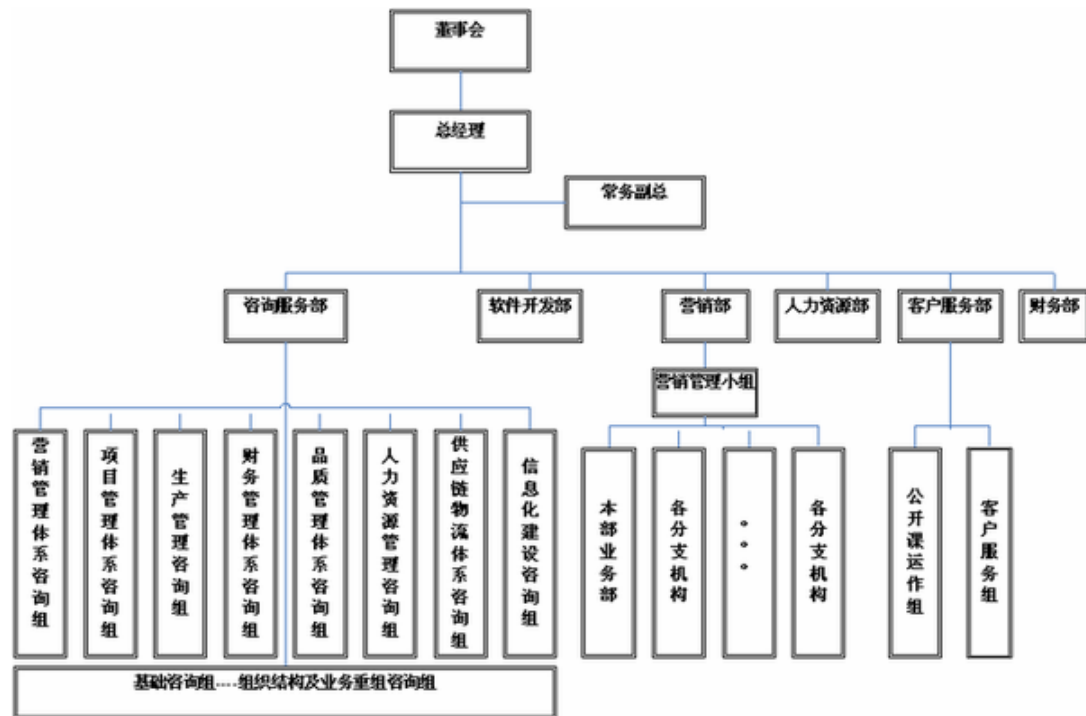
地址：深圳市福田区深南中路华能大厦1809室

电话：0755-83117505 传真：0755-83121787 邮编：518049

邮箱：service@idea-action.net 网址：<http://www.idea-action.net>

团、海信电器、科龙空调、飞利浦（中国）、中国远大集团、徐工机械、长春第一汽车集团铸造研究所、广州本田、上海汽车集团、达能集团、顶新集团、上海罗氏制药、玉溪卷烟厂、白沙集团、深圳万科、中建五局（广州）、东莞捷飞电子国际、鸿基木业、东莞市华辉电子、深圳地铁、沈阳地铁、广州标卓家俱等 4000 多家企业。

10.2 组织结构



一、咨询服务部：负责课题研究和课程开发，以及咨询服务体系的构建和完备，及对外提供客户内训和咨询服务。

1、下设：营销管理体系咨询组、项目管理体系咨询组、CMMI 咨询组、生产管理咨询组、财务管理咨询组、品质管理体系咨询组、人力资源管理咨询组、供应链物流体系咨询组、信息化建设咨询组和基础咨询组（组织结构及业务流程重组咨询组）等十大咨询组。

2、每个咨询组：由首席顾问、高级顾问、顾问组成。编制为 8-10 人，由首席顾问全权负责。形成了以研究、开发、应用为一条龙的较为完备的管理咨询服务体系。

二、软件开发部：负责公司房地产 ERP 软件、企业培训管理软件、制造业 ERP 软件的开发和维护工作。

三、营销部：负责公司对外业务开拓，及分支机构管理。

四、人力资源部：

五、客户服务部：负责公司公开课运作、客户服务、及客户需求收集整理等。

1、下设：公开课运作组和客户服务组

2、公开课运作组负责公司公开课计划的实施和运作。

3、客户服务组负责对各分级客户提供相应的服务，及客户需求的收集整理工作等。

六、财务部：



10.3 部分经典成功案例

我们已成功为近 50 多家企业提供上市辅导服务。

年度	公司名称	股票编号	上市板块
2003	新意科技(控股)有限公司	8270	香港交易所创业板 IPO 上市
2004	A & K 教育软件控股有限公司	08053	香港交易所创业板上市
2004	福记食品服务控股有限公司	1175	香港主板 IPO 上市
2004	IPE 集团有限公司	929	香港交易所主板 IPO 上市
2005	中国丰达电子集团有限公司	8220	香港交易所买壳间接上市
2006	MELO Biotechnology Holdings Inc.	MLOBF	美国 OTC Bulletin Board 买壳间接上市
2008	Fast Wah Lei International Holdings Ltd.		新加坡交易所申请 IPO 上市

除上述项目外，我们现在正在辅导在国内 A 股和海外上市顾问项目也有 5 家，这些项目也将在近期申请上市安排。

深圳市创灵动企业管理咨询有限公司
2008 年

